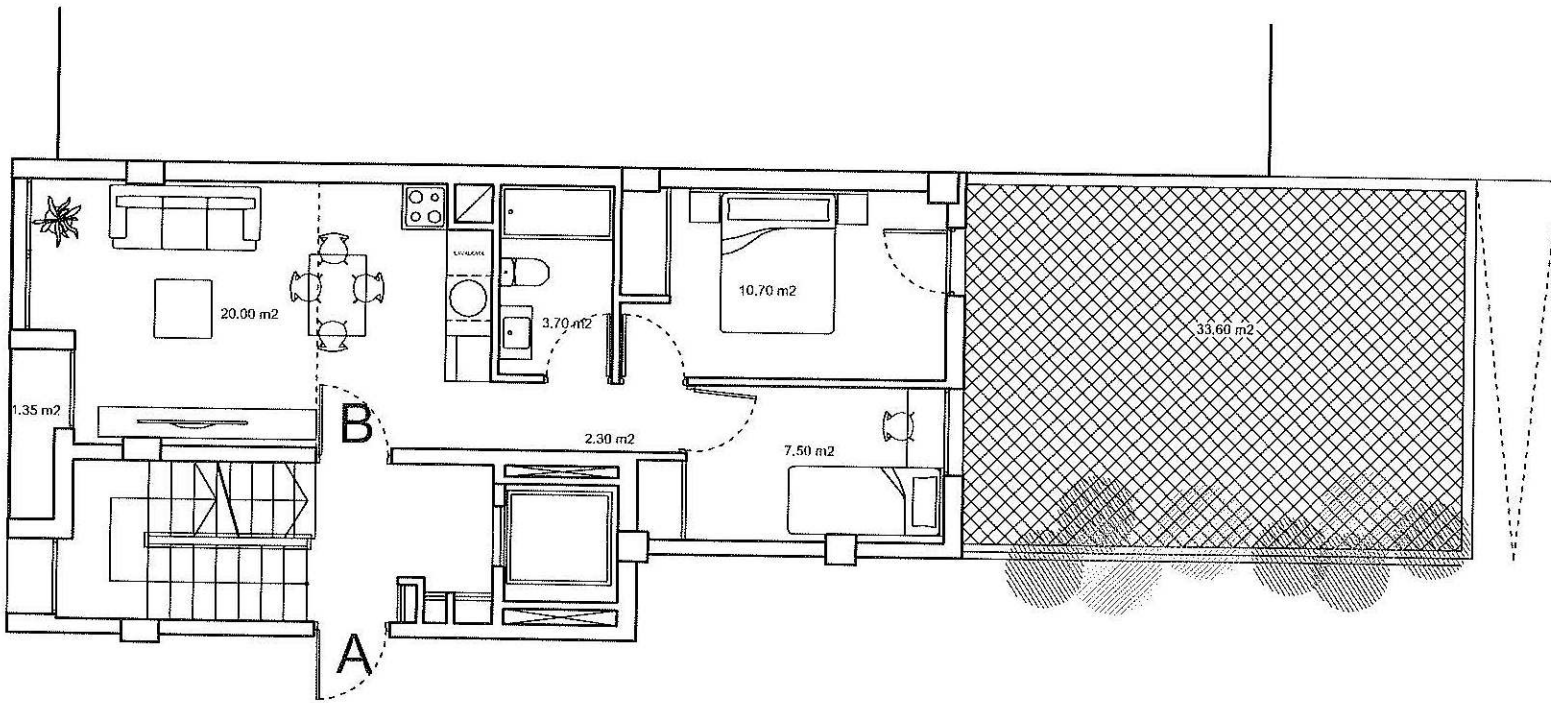


Calle Castilla



VIVIENDA 1 B

Estar-Comedor-Cocina	20,00 m2
Distribuidor	2,30 m2
Baño	3,70 m2
Dormitorio I	10,70 m2
Dormitorio II	7,50 m2
TOTAL CERRADA	44,20 m2
Exterior 100%	1,35 m2
TOTAL UTIL	45,55 m2
Exterior 100%	33,60 m2